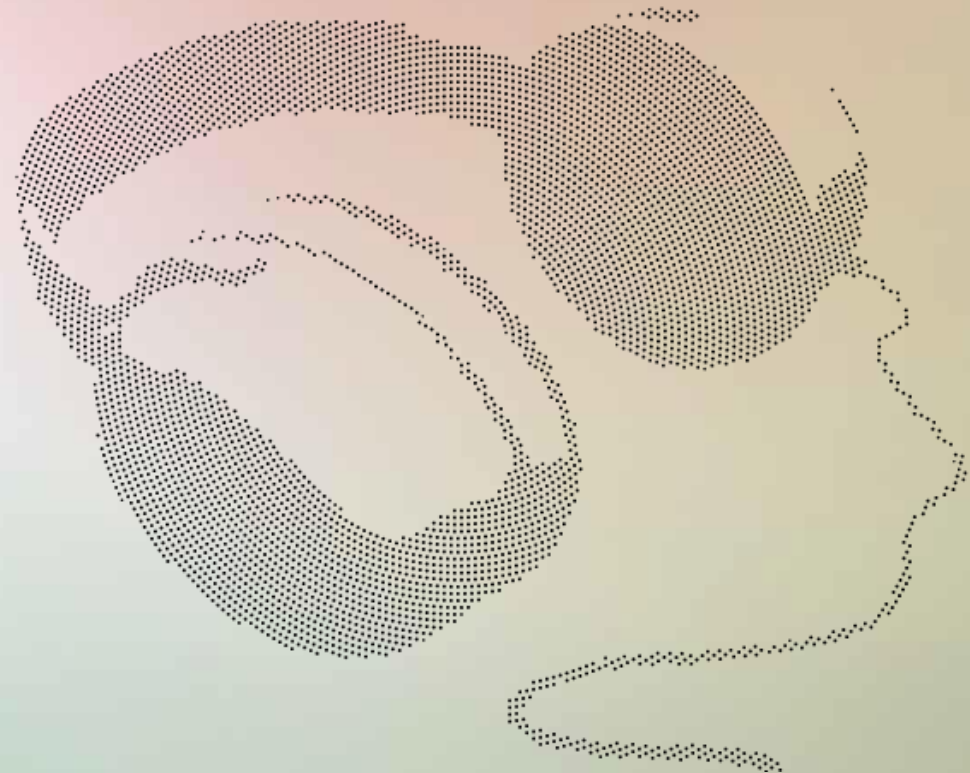


MTM till Malmö

Lägesgenomgång

Hösten 2018

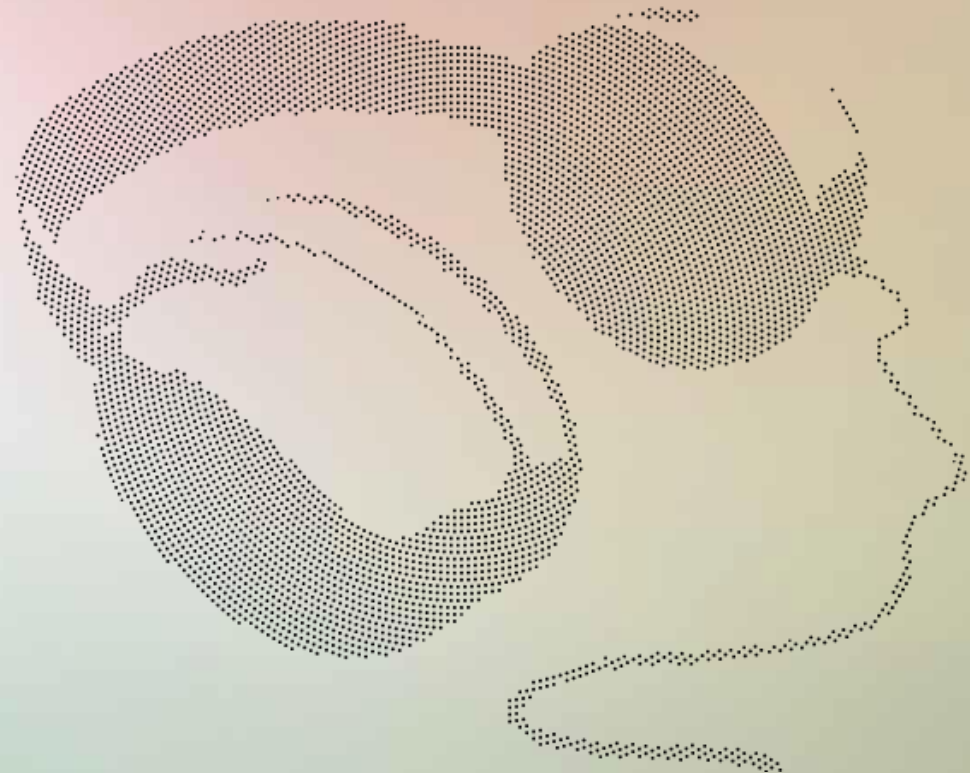


Om presentationen

1. Beslut om omlokalisering
2. MTM i Malmö: En utvecklad myndighet
3. Förändringsarbetet övergripande
4. Förändringsarbetet, några exempel
5. Fokus nu och framöver
6. Sammanfattande lägesbild



Beslut om omlokalisering



Regeringsbeslut

den 25 januari 2018

Uppdrag till Myndigheten för tillgängliga medier om myndighetens lokalisering

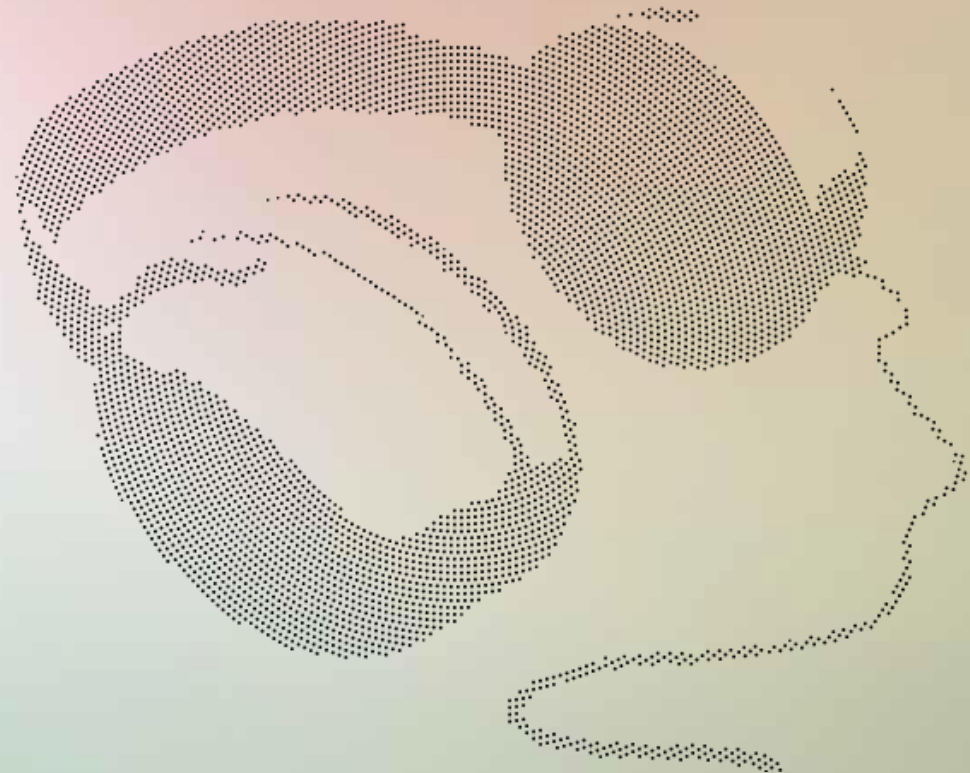
Regeringens beslut

Regeringen uppdrar åt Myndigheten för tillgängliga medier att lokalisera sin verksamhet från Stockholm till Malmö, där myndigheten ska ha sitt säte. Lokaliseringen ska vara avslutad senast den 31 december 2019.



En utvecklad myndighet

MTM i Malmö



Framtidsstrategi

- Användarna i fokus
- Marknaden och vi
- Nå ut och nå fler
- MTM:s kultur och struktur



Myndighetens uppbyggnad

Målbild

Myndigheten är fysiskt inrättad i Malmö, med medarbetare som arbetar där.

Verksamheten har användaren i fokus och utgår från MTM:s nya strategiska inriktning: Med ledande kunskap och användaren i fokus främjar vi tillgänglig läsning i samhället.

Från produktionsmyndighet till kunskapsmyndighet (unik produktion).

MTM är en modern och innovativ myndighet.

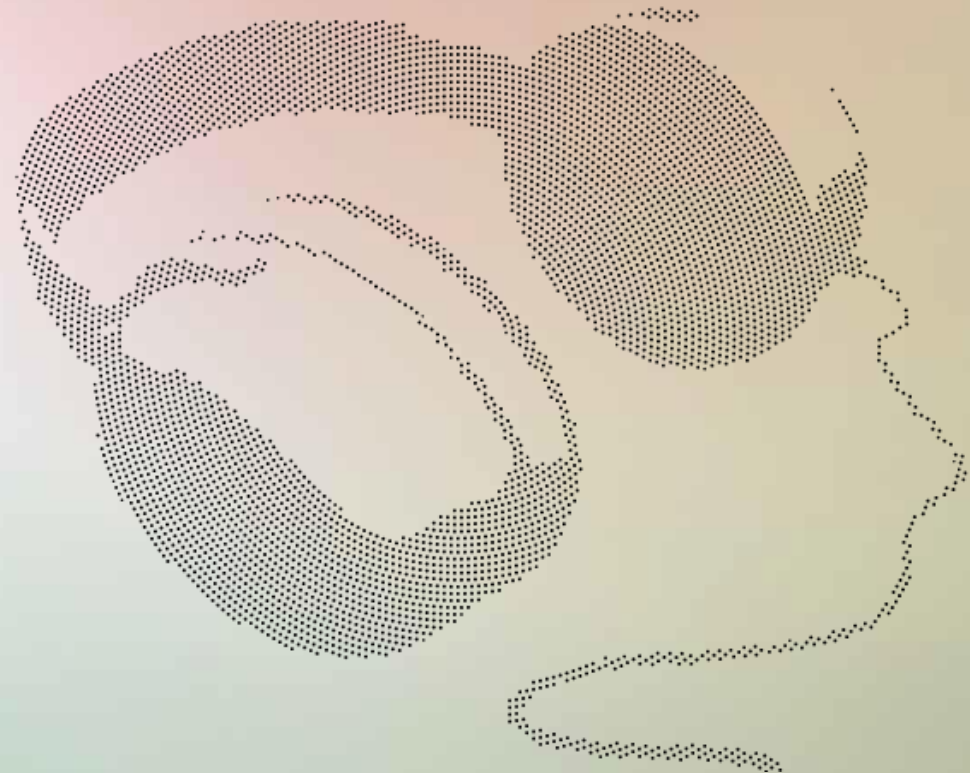
Genomtänkt balans mellan egen personal och externa tjänster.

De fördelar och möjligheter som den digitala utvecklingen för med sig tillvaratas på ett effektivt sätt.



Förändringsarbetet

Övergripande planering



Framgångsfaktorer

FOKUS STOCKHOLM:

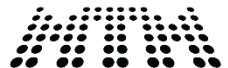
Kartlägga kritisk verksamhet (utifrån MTM:s uppdrag).
Skapa trygghet för att få medarbetare att vilja vara kvar så länge som möjligt.

FOKUS ÖVERGÅNG:

Proaktiv kompetensplanering. Dokumentation av roller och arbetsuppgifter.

FOKUS MALMÖ:

Uppbyggnad av en attraktiv arbetsplats – locka rätt kompetens.



Förändringsarbetet

Exempel på innehåll



Identifiera kritisk verksamhet och kompetens

- Legimus
- Produktion av talböcker, punktskriftsböcker samt e-textböcker
- Taltidningstjänsten inkl. taltidningsstödet
- Svarstjänsten
- Förvaltning av tekniska plattformar
- Grundläggande myndighetsfunktioner

Utmaning i att säkra/hitta specialkompetens, exempelvis specialpedagoger, språkteknologer, viss teknisk expertis och systemutveckling inom specialområden. I flera fall erfarenhet som har tagit många år att bygga upp.



Möta medarbetare

- Principiella besked
 - Säkrat arbete och arbetsplats i Stockholm till den 31 dec-19
 - Alla är viktiga!
 - Vi vill att ni är kvar så länge som möjligt!
 - Vi vill att ni ska följa med till Malmö!
- Intresse för Malmö

Förutsättningslös dialog om intresset för att följa med temporärt eller permanent till Malmö. Studieresa i september 2018.
- Löpande information och kommunikation

Intranätet, personalmöten, nyhetsbrev.
- Personalfrämjande aktiviteter
 - Trivselaktiviteter
 - Friskvård
- - Kontakt med Trygghetsstiftelsen
 - Aktiviteter för stöd till ny försörjning från 2019
- Särskilt stöd till chefer

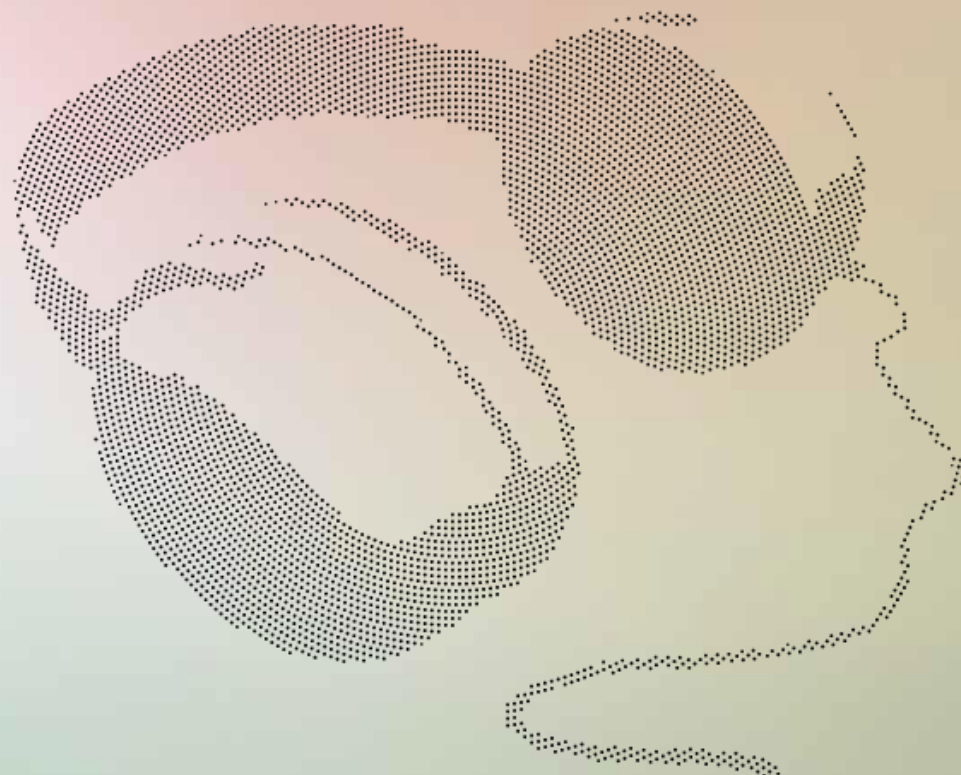


Kompetenssäkring

- Stor personalrörlighet (hittills cirka 25%)
 - Rutiner för kompetensöverlämning
 - Rutin för avslut och avtackning
- Vakanshantering / vakansprövning
- Proaktiv kompetensförsörjning
 - Rekryteringar till/i Malmö pågår
 - Tillfälliga förstärkningar; konsulter och tillfälligt anställda
- Gott resultat av sökande i Malmö



Fokus nu och framöver



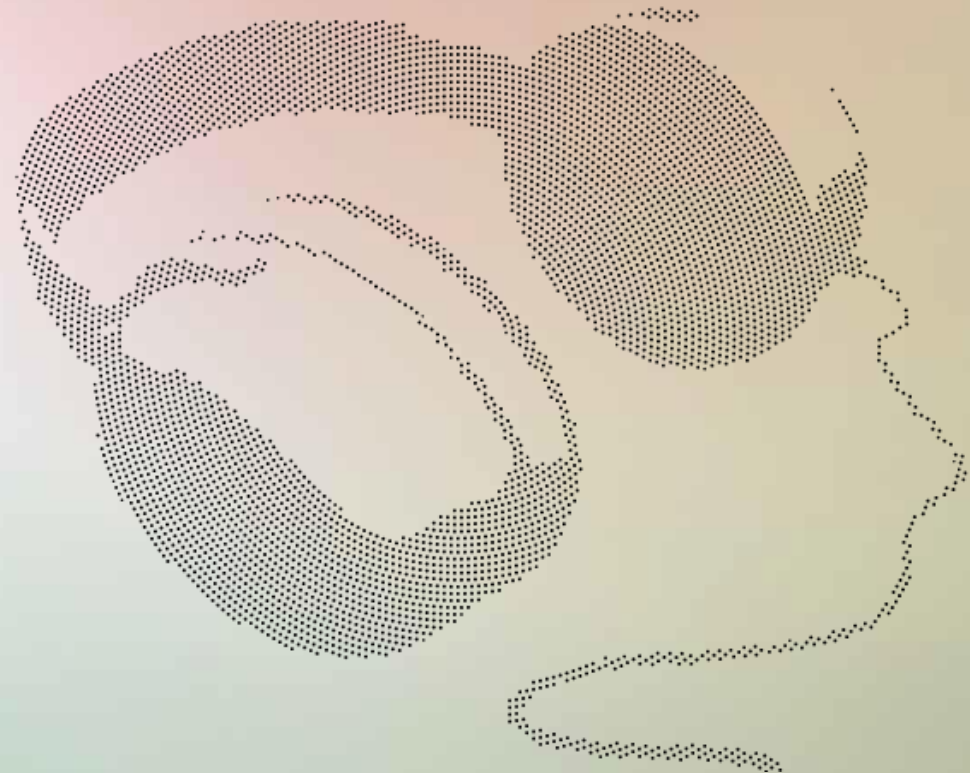
Aktuella händelser

- 8 Sidor
- Världens bästa introduktion!
- Tillfälligt kontor i Malmö från den 1 september 2018
- Permanenta lokaler i centrala Malmö
- Utformning av MTM:s framtida organisation



Sammanfattande lägesbild

Hösten 2018



Sammanfattande lägesbild

En intensiv och turbulent vår.

Omtumlande och påfrestande för många medarbetare.
Stor personalrörlighet.

Ett på många sätt intressant förändringsarbete, som vi upplever att vi har god organisation och förmåga att hantera.

Dubbla fokus i allt vi gör: nutid kontra framtid.

Den löpande verksamheten löper på. Planer för produktionssäkring och 'fall back' finns, men marginalerna är små och utvecklingsaktiviteter står tillbaka.

Sammanfattningsvis: Kontrollerad rör(l)ighet.

